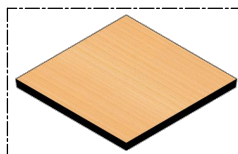


1. Плита фальшпола
2. Пластиковая окантовка
3. Клей для стоек
4. Стойка
5. Амортизирующая накладка

Описание системы

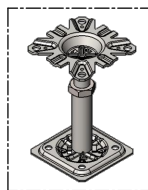
* Плита

Плита из сульфата кальция плотностью 1500кг/м³, сверху стальной оцинк. лист (S=0,5мм)



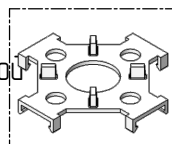
* Стойка

Точно изменяемая высота, из оцинкованной стали, точный ход регулирующего винта, различные типы в зависимости от высоты конструкции



* Амортизирующая накладка

Из проводящего полимера, с выпуклой поверхностью для лучшего контакта с плитой



* Фиксация резьбы

Фиксирующий клей или металлический фиксатор

* Клей для стоек

Нижняя часть стойки фиксируется на сой клея

* Конечная высота пола

>500мм – рекомендуется использовать

стрингеры

* Примыкание со стеной

Полимерная лента, используется для звукоизоляции и компенсации горизонтального смещения пола

* Чёрный пол

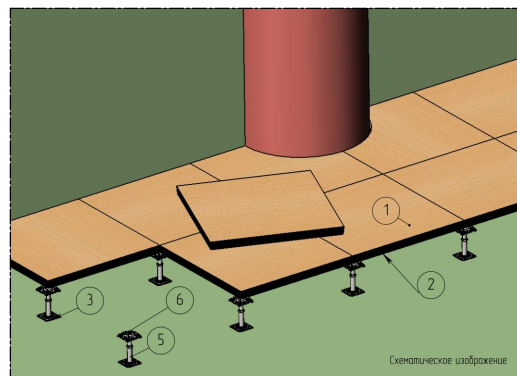
При наличии вентилируемого подпольного пространства рекомендуется использовать двухкомпонентную грунтовку

Применение

- * Офисы
- * Вычислительные залы и дата-центры
- * Гостиницы
- * Исследовательские отделы
- * Высокотехнологичные производства
- * "Чистые помещения"

Применимые покрытия

- * Эластичные покрытия
- * Текстильные покрытия
- * Самоукладывающиеся плитки



Технические данные

* Класс нагрузки и смещения ¹	1A (2.2kN)
* Класс материала плиты ²	A2
* Электропроводимость ³	>10 ⁷
* Вес системы ⁴	62,5 кг
* Стандартная высота пола ⁵	50-1500 мм
* Толщина плиты	30,5 мм
* Расстояние между стойками	600 x 600 мм

¹ согл. DIN EN 12825 и руководству по использованию, номинальная нагрузка в скобках

² согл. DIN 4102-1 группа материала A2,

³ характеристики зависят от покрытия пола

⁴ при финишной высоте пола 100мм, без покрытия

⁵ высота стойки, другие высоты по запросу